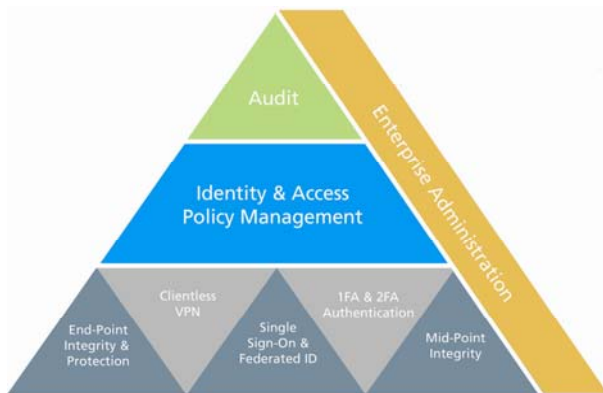


Luotettavat tunnisteet, hallittu sisäänkirjautuminen

Tunnistuksen ja sisäänkirjautumisen hallinta yrityksen etäkäyttäjille

JOHDANTO

Jos tarvitset turvattuja yhteyksiä etätyöntekijöillesi, turvallisia online liiketoimintayhteyksiä tai kätevää tapaa toimittaa tunnistus- ja sisäänkirjautumISRatkaisut loppuasiakkaallesi, tällöin PortWisen SSL-ratkaisu on ihanteellinen monille yrityksille. Organisaatiot etsivät tapoja, joilla järjestää etätunnistuksen ja sisäänkirjautumisen hallinta kuten VPN, autentikointi tai kertakirjautuminen. Lisääntyvien turvauhkien ja turvanhallintakustannusten takia, monet etsivät yhtä kattavaa ratkaisua. Oli sitten vaatimustasosi ainoastaan yksi clientless VPN-yhteys tai tarvitset kaiken kattavan PortWise ratkaisun mobiiliyrityksellesi, niin PortWisen tuotevalikoima tarjoaa kattavan, integroidun ja turvattun tavan mahdollistaa kaikkien käyttäjien pääsy tiettyihin sovelluksiin ja aineistoihin laitteesta tai sijainnista riippumatta.



VPN YHTEYS ILMAN CLIENTTIÄ (CLIENTLESS VPN)

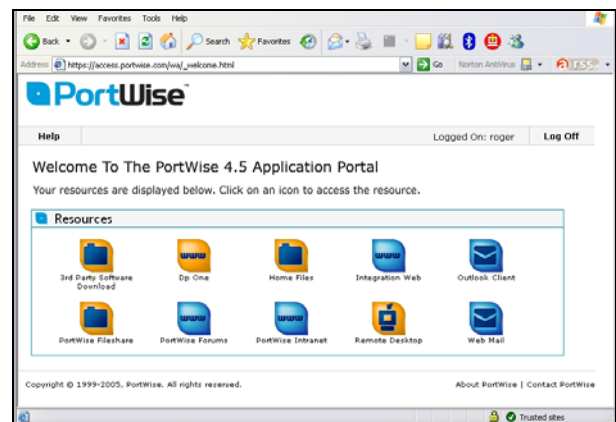
Monet organisaatiot toteuttavat etäyhteytensä SSL VPN:llä.

Kommunikointi käyttäjien laitteista eri sovelluksiin ja aineistoihin on turvattu. Tällä varmistetaan työympäristön suoja ja tuottavuus. PortWise helpottaa käyttäjää seuraavilla tavoilla:

- **VPN yhteys ilman clienttiä** – PortWise SSL VPN poistaa tarpeen asentaa sovelluskohtaisia ohjelmistoja laitteeseen. PortWise käyttää standardeja webbiselaimia (esim. Internet Explorer, Firefox tai Safari) sisäänkirjautumista varten. Näin ollen käyttäjät voivat kirjautua sisään mistä tahansa sijainnista ja millä tahansa laitteella. Käyttäjillä on siltikin mahdollisuus päästä käsiksi kaikkiin sovelluksiin ja

aineistoihin salatun yhteyden kautta. Asennettavan clientin puuttuminen helpottaa hallintaa.

- **Vahva salaus** – Käyttämällä alan standardeja salausmenetelmiä käyttäjien aineistot ovat turvassa hakkereilta. PortWise käyttää 128- tai 256-bittistä salausta.
- **Käyttäjystävällinen portaali** – PortWise käyttää visuaalista portaalia näyttämään käyttäjälle sallitut sovellukset ja resurssit. Kertakirjautuminen mahdollistaa käyttäjän kirjautua sisään vain kerran ja hänellä on pääsy kaikkialle portaalissa. Portaali tutkii käytettävän laitteen automaattisesti ja muuntaa portaalin sen mukaisesti.



- **Tuki jokaiselle sovellukselle** – PortWise tukee kaikkia sovelluksia esim. client/server, mainframe, terminal server, VoIP, tiedoston jako sekä webbipohjaiset-sovellukset. Ohjelmistoratkaisuna PortWise SSL VPN on räätälöitävissä tukemaan minkä tahansa tyyppistä sovellusta.
- **Skaalautuvuus & Suorituskyky** – PortWise SSL VPN ratkaisu käyttää useita portaaaleja varmistamaan melkeinpä loputtoman skaalautuvuuden ja suorituskyvyn ilman kiihdytinkortteja.
- **Sisäänrakennettu liiketoiminnan jatkuvuus/Highly Availability** – Jokainen PortWise portaali voidaan kahdentaa rajoittamattomalle määrälle palvelimia ilman lisämaksuja. Tämä takaa jatkuvan yhteyden.



AUTENTIKOINTI

Tunnukset voidaan väärentää tai varastaa, siksi organisaatioilla täytyy olla vahva autentikointi varmistaakseen, etteivät väärät henkilöt pääse arkaluontoisiin tietoihin käsiksi. PortWise tarjoaa vahvaa autentikointia seuraavin eduin:

- **Mobiili 2-Factor autentikointi (MobileID)** – Voit generoida ainutlaatuisen one-time salasanan (OTP) todella kätevästi ja nopeasti matkapuhelimella tai PDA-laitteella (tekstiviestinä tai java-apletilla).



- **Vahva 1-Factor autentikointi** – PortWisen webnäppäimistön avulla, 1-factor autentikointi suojaa käyttäjää sekä yritystä troijalaisilta ja spywareilta.
- **Kolmannen osapuolen autentikointituki** – PortWise tukee 14 erilaista käyttäjän autentikointitapaa kuten RSA, VASCO ja VeriSign. Tämä tekee helpoksi integroida ratkaisun haluamallesi autentikointitavalle.
- **Kustannustehokas laajentaa ja hallita** – PortWise MobileID tarjoaa merkittävää vähennystä kokonaiskustannuksiin, koska ei ole mitään laitetokenien toimitus-, toimintahäiriö-, vaihto- eikä jatkuvia hallintakustannuksia.
- **Kätevä ja skaalautuva** – Ei vaadi mitään sovelluskohtaista rautaa, PortWise on ihanteellinen suuriin business-to-business tai business-to-consumer ratkaisuihin.
- **Standardi-pohjainen** – PortWise MobileID ratkaisu tukee viimeisimpiä avoimia autentikointi standardeja (OATH).



KERTAKIRJAUTUMINEN & YHDISTETYT TUNNISTEET (SINGLE SIGN-ON & FEDERATED ID'S)

Istunnon aikana käyttäjät tyypillisesti ovat vuorovaikutuksessa useisiin sovelluksiin ja tietoresursseihin. Kertakirjautuminen ja yhdistetyt tunnisteet yksinkertaistavat toimintaa ja yhdistävät yhteensopimattomat sovellukset sekä tietoresurssit yhtenäisiksi ryhmiksi.

- **Kertakirjautuminen** – Pääsy resursseihin yhdellä kirjautumisella, ei jatkuvaa uudelleen autentikointia, parantaa käyttäjäkokemusta. Sisäänkirjautu kerran PortWisen autentikointipalveluun ja PortWise hoitaa lopun!
- **Tunnisteiden yhdistäminen** – Voidaan käyttää yhtä digitaalista tunnusta päästäkseen useisiin eri osastoihin tai

jopa liiketoimiin ilman tarvetta kalliisiin käyttäjärekisteröinteihin. Ihanteellinen jakaa tunnisteita business-to-business suhteissa tai yritys/osasto fuusioissa.

- **Standardi-pohjainen** – Käyttämällä viimeisintä SAML 2.0 standardia, PortWise ratkaisu on yhteensopiva minkä tahansa kolmannen osapuolen tunnustus tuotteiden kanssa.



ETÄLAITTEEN TARKISTUS & SUOJAUS (END-POINT INTEGRITY)

Turvariskit lisääntyvät koko ajan käyttäjien laitteissa (tai etälaitteissa). Nykyisin monilla eri etälaitteilla kirjaututaan yrityksen sovelluksiin ja aineistoihin, etälaitteen tarkistus ennen kirjautumista edesauttaa tehokkaasti suojaamaan resursseja.

- **Perinpohjainen laitteen tarkistus** – Jokainen laite (esim. matkapuhelin tai PDA) skannataan nopeasti ennen kuin se liitetään yrityksen verkkoon. Tarkistetaan, että se täyttää verkko-, sovellus-, tiedosto- sekä käyttöjärjestelmävaatimukset, esim. onko laitteessa antivirus-ohjelma asennettuna ja onko se myös päivitettyä?



- **Reaaliaikainen skannaus** – Jatkuva istunnon aikainen kaikkien liitettyjen laitteiden tarkistus
- **Sisäänkirjautuvan clientin turva** – Varmistaa, että ainaoastan ennalta hyväksytyt sovellukset voivat ottaa yhteyden VPN tunneliin sekä antaa suojaa yrityksen verkolle ulkoisia yhteyksiä vastaan tehden sisäänkäynnistä rajoitetun
- **Istunnon puhdistus** – Poistaa kaikki sisäänkirjautumisen jäljet päätelaitteesta koko istunnon ajalta kuten evästeet, URL historian, välimuistit ja ladatut komponentit
- **Kolmannen osapuolen päätelaitteen suojaus** – Symantec (Sygate) Secure Desktop
- **Heterogeeninen** – ActiveX- ja Java-tuen ansiosta pystytään tarkastamaan laaja laitekategoria



LANGATTOMIEN TUKIASEMIEN TARKISTUS (MID-POINT INTEGRITY)

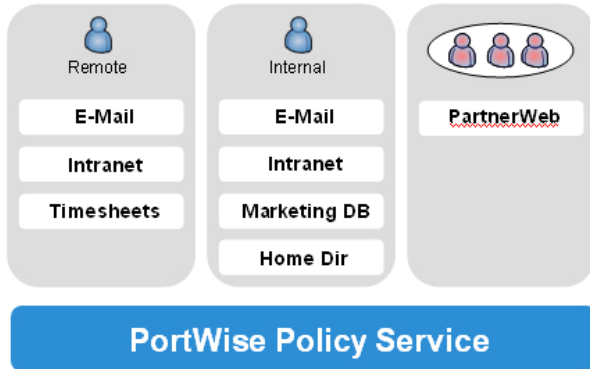
Uusien lisääntyvien uhkien myötä, myös langattomien tukiasemien suojausta on parannettava. Tämä ehkäisee yrityksen tietovuotoja.

- **WAP autentikointi** - Varmentaa yrityksen langattomat tukiasemat (WAP) RADIUS sertifikaatilla
- **Eriyttäminen** – Erottelee käyttäjät sen mukaan kytkeytyvätkö he ennalta autentikoidun turvatus tukiaseman vai tuntemattoman tukiaseman kautta



KESKITETTY HALLINTA (IAM POLICY MANAGEMENT)

Keskittetty tunnistuksen ja sisäänkirjautumisen hallinta tarjoaa organisaatiolle huomattavia etuja tietoturvan, skaalautuvuuden ja auditoinnin osalta. Tekijät, jotka sisällytetään hallintatapaan voisivat olla esim:



- **Etälaitteen tarkistus** – Sallii sisäänkäynnin etälaitteen perusteella.
- **Autentikointi taso** – Kuinka käyttäjät autentikoivat itsensä ja kuinka varmoja olemme, että he ovat sitä mitä sanovat olevansa?
- **Käyttäjän rooli** – Ketä käyttäjät ovat ja mihin LDAP ryhmiin he kuuluvat? Esim. markkinointi, myynti, tekniikka, rahoitus tai työntekijät, partnerit, asiakkaat.
- **Verkko** – Verkkoinformaation kuten MAC-osoitteiden tai aliverkon peitteiden käyttö voi helpottaa määrittämään kuinka turvattu verkko on
- **Missä sisäänkirjaututaan** – Riippuen siitä mikä PortWise portaali on käytössä (esim. Lontoo, New York, Tokio) määritetään mitä paikallisia sovelluksia nähdään
- **Langattomien tukiasemien tarkastus** – Sallii sisäänkäynnin langattoman tukiaseman perusteella

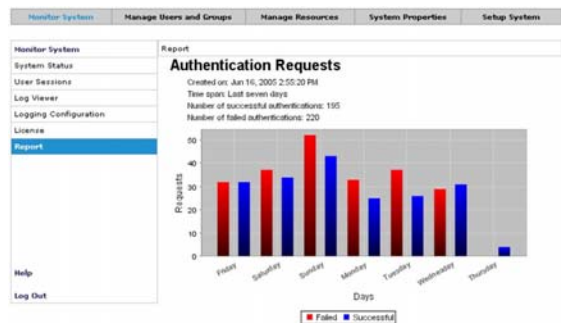


AUDITOINTI

Mikäli yrityksessä noudatetaan standardeja kuten ISO1771, Sarbanes-Oxley tai Gramm-Leach-Bliley HIPPA, on tärkeää tietää kuka yrityksessä teki ja mitä, ja mihin sovelluksiin kirjaututtiin ja mistä. PortWise sisältää useita ominaisuuksia auttamaan tietojen keruussa:

- **Keskittetty auditointi** – PortWise kerää kaiken informaation tunnisteista tai kirjautumistoiminnoista (käyttäjä- tai järjestelmäpohjaisesti) keskustallennuspaikkaan. Tämä antaa nopean ja tarkan käsityksen toiminnoista ympäri organisaation.
- **Kattava auditointi** – Tarkka laitteen, autentikoinnin ja sisäänkirjautumisen auditointi kerättyä turvattuun keskuspaikkaan. Ota selvää kuka teki mitä, milloin, missä ja kuinka.

- **Graafiset raportit** – Kaikki informaatio PortWisen auditointi lokeista voidaan näyttää monissa eri graafisissa muodoissa (piirakkakaavio, viivakaavio, 3D kaavio, pylväsdiagrammi, jne.) sekä reaaliaikaisesti että aikaisemmalta ajalta. Raportit voidaan ajaa eri kategorioissa:
 - Arvioinnit
 - Autentikointi
 - Auktorisointi
 - VPN
 - Auditointi
 - Järjestelmän tila
 - Suorituskyky



- **Siirrettävät raportit** – Tulevaa tiedon keräystä ja hallintaa varten PortWisestä voidaan viedä auditointitietoja Exceliin tai Crystal raporteihin.



HALLINTA JA YLLÄPITO

Tunnistuksen ja sisäänkirjautumisen hallinta tehdään PortWise järjestelmässä keskitetysti. Tämä vähentää ylläpitokustannuksia ja parantaa yrityksen skaalautuvuutta. Muita sisältyviä ominaisuuksia:

- **Delegoitu hallinta** – Siirtää hallintaoikeudet organisaatio tasolta toiselle
- **Usean domainin tuki** - Domain räätälöinti käyttäjäportaalille keskitetysti
- **Reaaliaikaiset hälytykset** – Hälytykset sähköpostilla ja tekstiviestillä

PortWise

info@portwise.com

For additional information about PortWise, its products, or the location of an office near you, please call our corporate headquarters or visit our Web site at www.portwise.com